

# 北登美ヶ丘

オナーズヒル学研奈良登美ヶ丘  
1-11号地



3.3mの高天井

自治労奈良県本部 組合員の皆様へ

## -OPEN HOUSE-

二棟同時見学会開催

《WEB予約受付中》



← 北登美ヶ丘



← 兜台

開催時間： 2月の土・日 10:00~17:00



クオカード2000円分  
プレゼント!!

# 木津川市兜台

オナーズガーデン兜台3号地



大収納空間  
「蔵」

提携割引制度適用のため、ご来場の際はお勤め先でチラシをご覧になられた旨をお伝えください。

住まいを通じて生涯のおつきあい

**MISAWA ミサワホーム近畿 奈良支店**

〒630-8115 奈良市大宮町2丁目4-25 (MY奈良大宮ビル6F) TEL.0742(36)8251 FAX.0742(36)8250

奈良展示場 奈良市柏木町548-1 (毎日ハウジング奈良住宅展示場内)

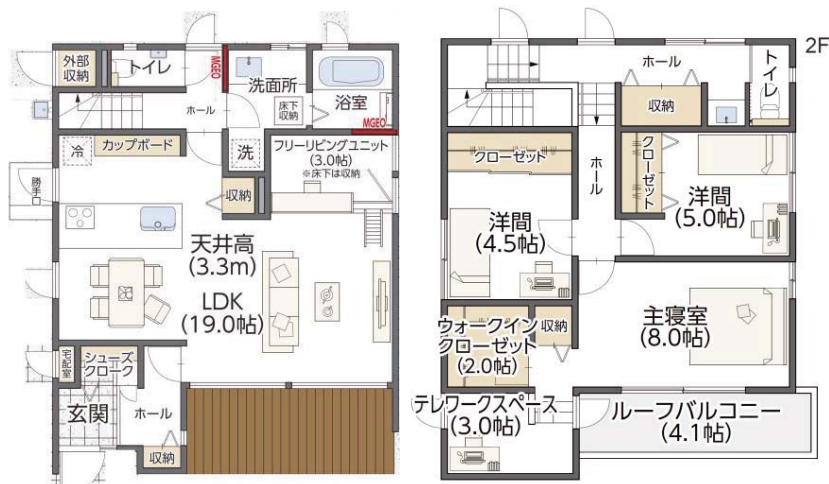
**☎ 0120-035-330**

営業時間/10:00~18:00 定休日/火・水

担当  
法人推進課  
岡本

現地住所：奈良県奈良市北登美ヶ丘2丁目2015他

## 北登美ヶ丘



# GENIUS

木質パネル構造 2階建

4LDK+フリーリビング ユニット(3.0帖)+WIC(2.0帖)

ウォークインクローゼット

分譲住宅販売価格 **6,790**万円 (税込)

- 土地面積 / 60.92坪(201.40㎡)
- 建物面積 / 36.52坪(120.74㎡)
- 1F床面積 / 57.63㎡(17.43坪)
- 2F床面積 / 63.11㎡(19.09坪)



太陽光発電 (4.365kW)	LDK高天井 (3.3m)
クルマ de 給電	制震装置「MGE0」
シューズクローク	テレワークスペース (1F・2F)

【全体概要】●所在地 / 奈良県奈良市北登美ヶ丘2丁目2015番地ほか ●交通 / 近鉄けいはんな線「学研奈良登美ヶ丘」駅より徒歩18分(約1,420m)または歩行者専用道路利用の場合徒歩6分(約480m) ●開発総面積 / 26,984.56㎡ ●開発許可番号 / 第1243号奈良市指都整第12-813号 ●事業主(開発申請者) / 近畿日本鉄道株式会社 ●当社販売地区画数 / 15区画 ●都市計画 / 市街化区域 ●用途地域 / 第一種低層住居専用地域 ●建ぺい率 / 40% ●容積率 / 60% ●地目 / 宅地 ●宅地(アスファルト舗装) ●その他規制 / 建築物の高制限10m以下、建後面退1.5m以上、宅地造成工事規制区域、建築基準法22条防火区域 ●設備 / 電気:関西電力ほか、ガス:大阪ガスほか、上水道:公営水道、下水道:公共下水道、雨水:側溝 ●環境維持管理費220,000円(一括) ●取引経緯 / 先主(分譲住宅) ●総戸数 / 1戸 ●販売戸数 / 1戸 ●土地面積 / 201.40㎡ ●建物面積 / 120.74㎡ ●建物構造 / 木質パネル構造2階建 ●販売価格 / 6,790万円(税込) ※土地、建物、附帯・外構工事、水道分担金等、消費税を含む ●建築確認番号 / 第R03建築確認PLN奈支0468号(令和3年9月3日) ●建物完成時期 / 令和3年12月16日 ●入居時期 / 令和4年2月末(予定) 【建築条件付分譲宅地】 ●土地販売区画数 / 2区画 ●土地面積 / 214.67㎡~244.05㎡ ●土地価格 / 3,654~3,988万円 ●水道分担金および検査手数料 / 213,000円(20mm口径・税込) ●建築条件付分譲宅地について / この土地は、土地売買契約締結後3ヶ月以内にミサワホーム近畿(株)奈良支店と住宅建築工事請負契約を締結していただくことを停止条件として販売いたします。この期限内に住宅建築工事請負契約が成立しなかったときは、土地売買契約の無効が確定し、受領済の手付金や売買代金は全額無利息にて返還いたします。

現地住所：京都府木津川市兜台7丁目6-19

## 木津川市兜台



# GENIUS 蔵のある家

分譲住宅販売価格 **6,580**万円 (税込)

4LDK+「蔵」(5.3帖)+土間「蔵」(1.5帖)+ロフト(1.8帖)+WIC(1.8帖)



リビング・ダイニング天井高(3.0m)	太陽光発電(2.415kW)
制震装置「MGE0」	クルマ de 給電
テレワークスペース(1.5F)	2つの「蔵」収納

●所在地 / 京都府木津川市兜台7丁目6番19 ●交通 / 近鉄京都線「高の原」駅より徒歩12分(約930m)または、近鉄「高の原」駅よりのつバス3分+兜台四丁目バス停より徒歩1分(約150m) ●地区画数 / 4区画 ●開発面積 / 932.03㎡ ●開発許可番号 / 京都府山崎南土木事務所指第9山南土建第29号の22(平成29年12月26日) ●造成工事 / 平成30年3月完成済 ●総戸数 / 1戸 ●販売戸数 / 1戸 ●土地面積 / 217.55㎡ ●建物面積 / 104.75㎡ ●建物構造 / 木質パネル構造2階建 ●販売価格 / 6,580万円(税込) ※土地、建物、附帯・外構工事、水道分担金、消費税を含む ●建築確認番号 / 第R03建築確認PLN奈支0401号(令和3年8月12日) ●建物完成時期 / 令和3年12月10日 ●入居時期 / 令和4年2月末(予定) ●地目 / 宅地 ●都市計画 / 市街化区域 ●用途地域 / 第一種低層住居専用地域 ●建ぺい率 / 40% ●容積率 / 60% ●その他規制 / 第一種高度地区、敷地面積の最低限度200㎡、外壁後退1m以上、絶対高さ制限10m、道路斜線制限、北側斜線制限、近畿圏近郊整備法 ●道路幅員 / 東側6m、西側22m(アスファルト舗装) ●設備 / 電気:関西電力ほか、ガス:大阪ガスほか、上水道:市営水道、下水道:公共下水道、雨水:側溝 ●取引経緯 / 先主

宅地建物取引業免許 / 国土交通大臣 (7) 第5068号 建設業許可 / 国土交通大臣 (特2) 第14960号 (公社) 近畿地区不動産公正取引協議会加盟 (一社) 全国住宅産業協会会員 関西不動産情報センター会員

広告有効期限：2022年2月28日

**MISAWA ミサワホーム近畿 奈良支店**  
〒630-8115 奈良市大宮町2丁目4-25(MY奈良大宮ビル6F) TEL.0742(36)8251 FAX.0742(36)8250

奈良展示場 奈良市柏木町548-1(毎日ハウジング奈良住宅展示場内)  
☎ **0120-035-330**  
営業時間 / 10:00~18:00 定休日 / 火・水

担当  
法人推進課  
岡本